

Mit Energie zum Erfolg

Übersicht über unsere Energierechtspraxis



So erfolgreich wie Sie

Energiewirtschaft bei CMS

Der kluge Umgang mit Energie und Rohstoffen ist weltweit ein Innovationstreiber und Wachstumsfeld für viele Branchen. Dabei sehen sich die Marktakteure sowohl politisch motivierten Maßgaben und regulatorischen Vorgaben als auch geopolitischen Risiken und neuen Technologien gegenüber.

Unser Energie-Team bündelt umfassendes Know-how in allen relevanten Rechtsgebieten mit profunder und praxisorientierter Branchenkenntnis. Auf diese Weise beraten wir unsere Mandanten mit ausgewiesener Expertise im gesamten Spektrum des Energiesektors. Wir kennen die spezifischen Herausforderungen der Energiewirtschaft, sei es bei der Exploration und Erzeugung, Beschaffung, Transport oder dem Vertrieb von Energie. CMS hat sich darüber hinaus als eine der ersten Kanzleien von Anfang an in den Themenfeldern rund um Smart Energy und eMobility engagiert und einige der führenden Unternehmen in Pilotprojekten und zu neuen Geschäftsmodellen beraten.

In enger Zusammenarbeit mit unseren Mandanten gestalten wir innovative Produkte in ihrem rechtlichen Rahmen, begleiten Investitionen, optimieren Strukturen unter steuerlichen Aspekten, managen Risiken und lösen Konflikte. Durch unsere pragmatische, effektive und kostenbewusste Beratung haben wir uns einen Ruf als Vorreiter im Energierecht erarbeitet.

Unser Beratungsspektrum umfasst insbesondere:

- Anlagenbau
- Bergrecht
- Climate Change (Kohleausstieg, Netzausbau etc.)
- Digitalisierung und Dezentralisierung (Smart Energy)
- eMobility
- Energiehandel & Energievertragsrecht
- Energieregulierung
- Energiespeicherung
- Energiewirtschaftsrecht
- Erneuerbare Energien-Projekte, einschließlich Projektfinanzierung
- Konzessionsverträge
- Kooperationen, Zusammenschlüsse und Erwerb oder Verkauf von Unternehmen und Beteiligungen etc.
- Power Purchase Agreements
- Quartierslösungen
- Umwelt- und Planungsrecht
- Vergaberecht

Ausgewählte aktuelle Referenzen:

- **ads-tec** | Gründung eines Joint Venture mit der Bosch Thermotechnik GmbH für Batteriespeichertechnik.
- **Alliander** | Beratung beim erfolgreichen Zuschlag für eine Konzession für die Aufstellung und den Betrieb von 220 Elektroauto-Ladesäulen in Berlin.
- **EnBW Energie Baden-Württemberg** | Beratung bei den Verhandlungen für einen 15-jährigen Stromabnahmevertrag (Power Purchase Agreement) für einen geplanten Solarpark in Mecklenburg-Vorpommern.
- **EnBW Energie Baden-Württemberg** | Beratung bei der Strukturierung der Offshore-Windparkprojekte Hohe See und Baltic 2 und Verkauf jeweils einer Beteiligung von 49,9 % an Enbridge bzw. Macquarie im Rahmen eines strukturierten Bieterverfahrens.
- **Femern** | Beratung im Planfeststellungsverfahren für die Feste Fehmarnbeltquerung.
- **Fluxys und NOVATEK** | Beratung betreffend die Gründung eines Gemeinschaftsunternehmens zum Betrieb einer Kopfstation zur Speicherung von LNG in Rostock.
- **Highland Group Holdings Limited** | Beratung beim Erwerb, der Entwicklung und Finanzierung des Offshore-Windparks „Veja Mate“ und dessen Teilverkauf an Siemens Project Ventures und CIP sowie beim gemeinsamen Verkauf von 80 Prozent der Anteile an ein europäisches Konsortium.
- **NetConnect Germany und GASPOOL Balancing Services** | Vertretung im Beschwerdeverfahren Konni Gas 2.0.
- **Netze BW und ED Netze** | Beratung und Vertretung in zahlreichen Strom- und Gaskonzessionsverfahren.
- **N.V. Nederlandse Gasunie und Gasunie Deutschland** | Beratung beim Erwerb einer Beteiligung am Pipeline-Projekt EUGAL von Gascade.
- **Polnisches Energieunternehmen** | Beratung bei einem Vertrag zum Handeln von Strom und Gas mit Hilfe der Blockchain-Technologie.
- **PRISMA European Capacity Platform** | Vertretung vor dem ACER-Beschwerdeausschuss wegen der Festlegung der an der deutsch-polnischen Grenze zu verwendenden Gas-kapazitätsplattform.
- **Projektierer und Betreiber von EE-Anlagen** | Beratung zu Projektierung, Planungsrecht, Zulassungsverfahren, gerichtliche Verteidigung der Genehmigung, Direktvermarktung von Strom, zu Eigenstrommodellen, Möglichkeiten zur Vermeidung von Netzentgelten, Konzessionsabgaben, Stromsteuer und EEG-Umlage.
- **Stadtwerke München** | Beratung beim Erwerb des polnischen Onshore-Windparkprojekts Jasna.
- **Strom- und Gashändler** | Gestaltung von Verträgen zum Strom Ein- und Verkauf, Beratung zu Gas- und Stromlieferverträgen und zu Portfolio-Management-Verträgen mit Industriekunden.
- **terranets bw** | Vertretung als Beteiligte in dem Beschwerdeverfahren REGENT und AMELIE.
- **TransnetBW und Tennet TSO** | Vergaberechtliche Beratung bei der Vorbereitung und Durchführung der Vergabeverfahren im Zusammenhang mit der SuedLink-Trasse.
- **TenneT TSO und 50Hertz Transmission** | Beratung bei mehreren Netzausbauvorhaben.
- **VERBUND** | Beratung in verschiedenen wasserrechtlichen Bewilligungs- und Planfeststellungsverfahren für mehrere Wasserkraftwerke an Inn und Donau, Themen u. a.: UVP-Themen, Wasser- und Naturschutzrecht, Unterhaltungspflichten, Abfallrecht.



Ihr kostenloser juristischer Online-Informationsdienst.

E-Mail-Abodienst für Fachartikel zu vielfältigen juristischen Themen.

cms-lawnow.com

Dieses Dokument stellt keine Rechtsberatung dar und verfolgt ausschließlich den Zweck, bestimmte Themen anzusprechen. Es erhebt keinen Anspruch auf Richtigkeit oder Vollständigkeit und die in ihm enthaltenen Informationen können eine individuelle Rechtsberatung nicht ersetzen. Sollten Sie weitere Fragen bezüglich der hier angesprochenen oder hinsichtlich anderer rechtlicher Themen haben, so wenden Sie sich bitte an Ihren Ansprechpartner bei CMS Hasche Sigle.

CMS Hasche Sigle ist eine der führenden wirtschaftsberatenden Anwaltssozialitäten. Mehr als 600 Anwälte sind in acht wichtigen Wirtschaftszentren Deutschlands sowie in Brüssel, Hongkong, Moskau, Peking und Shanghai für unsere Mandanten tätig. CMS Hasche Sigle ist Mitglied der CMS Legal Services EEIG, einer europäischen wirtschaftlichen Interessenvereinigung zur Koordinierung von unabhängigen Anwaltssozialitäten. CMS EEIG ist nicht für Mandanten tätig. Derartige Leistungen werden ausschließlich von den Mitgliedssozialitäten in den jeweiligen Ländern erbracht. CMS EEIG und deren Mitgliedssozialitäten sind rechtlich eigenständige und unabhängige Einheiten. Keine dieser Einheiten ist dazu berechtigt, im Namen einer anderen Verpflichtungen einzugehen. CMS EEIG und die einzelnen Mitgliedssozialitäten haften jeweils ausschließlich für eigene Handlungen und Unterlassungen. Der Markenname „CMS“ und die Bezeichnung „Sozialität“ können sich auf einzelne oder alle Mitgliedssozialitäten oder deren Büros beziehen.

CMS-Standorte:

Aberdeen, Abu Dhabi, Algier, Amsterdam, Antwerpen, Barcelona, Beirut, Belgrad, Berlin, Bogotá, Bratislava, Bristol, Brüssel, Budapest, Bukarest, Casablanca, Dubai, Düsseldorf, Edinburgh, Frankfurt/Main, Funchal, Genf, Glasgow, Hamburg, Hongkong, Istanbul, Johannesburg, Kiew, Köln, Leipzig, Lima, Lissabon, Ljubljana, London, Luanda, Luxemburg, Lyon, Madrid, Mailand, Manchester, Maskat, Mexiko-Stadt, Mombasa, Monaco, Moskau, München, Nairobi, Paris, Peking, Podgorica, Posen, Prag, Reading, Rio de Janeiro, Rom, Santiago de Chile, Sarajevo, Sevilla, Shanghai, Sheffield, Singapur, Skopje, Sofia, Straßburg, Stuttgart, Tirana, Utrecht, Warschau, Wien, Zagreb und Zürich.

CMS Hasche Sigle Partnerschaft von Rechtsanwälten und Steuerberatern mbB, Sitz: Berlin, (AG Charlottenburg, PR 316 B), Liste der Partner: s. Website.

cms.law

The Energy team at CMS

Hamburg



Corporate / M&A
Dr Niklas Ganssaug
LL. M. (Berkeley)
Partner
E niklas.ganssaug@cms-hs.com



Environmental and Planning law | Mining
Dr Fritz von Hammerstein
Partner
E fritz.hammerstein@cms-hs.com



Corporate / M&A
Dr Hilke Herchen
Partner
E hilke.herchen@cms-hs.com



Energy law | Energy contracts
Dorothee Janzen,
LL. M. (Ann Arbor)
Partner
E dorothee.janzen@cms-hs.com



Environmental and Planning law
Dr Christiane Kappes
Partner
E christiane.kappes@cms-hs.com



Corporate / M&A
Dr Holger Kraft
Partner
E holger.kraft@cms-hs.com

Duesseldorf & Cologne



Energy law | Energy regulatory
Dr Friedrich von Burchard
Partner
E friedrich.vonburchard@cms-hs.com



Labor law
Dr Björn Gaul
Partner
E bjoern.gaul@cms-hs.com



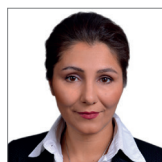
Dispute Resolution
Frank Grünen
Partner
E frank.gruenen@cms-hs.com



Corporate / M&A
Dr Dirk Jannott
Partner
E dirk.jannott@cms-hs.com



Real Estate | Plant engineering
Martin Krause
Partner
E martin.krause@cms-hs.com



Energy law | Energy regulatory
Shaghayegh Smousavi, MBA,
Maître en droit des affaires
Partner
E shaghayegh.smousavi@cms-hs.com

The Energy team at CMS

Stuttgart



Corporate / M&A

Dr Carolin Armbruster

Partner

E carolin.armbruster@cms-hs.com



Corporate / M&A

Dr Jochen Lamb

Partner

E jochen.lamb@cms-hs.com



Corporate / M&A

Dr Antje Becker-Boley

Partner

E antje.becker@cms-hs.com



Environmental and Planning law

Dr Ursula Steinkemper

Partner

E ursula.steinkemper@cms-hs.com



Competition law |

Energy regulatory

**Dr Christian F. Haellmigk,
LL. M. (College of Europe)**

Partner

E christian.haellmigk@cms-hs.com



Procurement law | Public law

Dr Volkmar Wagner

Partner

E volkmar.wagner@cms-hs.com



Competition law |

Energy regulatory

Dr Rolf Hempel

Partner

E rolf.hempel@cms-hs.com